

# Мембранные переключатели давления

## Ex-защита EEx-d

### Для низких диапазонов давления • Модель MAB

**Ex-защита:** EEx-d IIC T6 (в соответствие с CELENEC EN 50.018)  
**Сертификат №.:** CESI 02ATEX144

**Корпус:** покрытый эпоксидом алюминиевый корпус, с резьбовой крышкой

**Пылевлагозащита:** IP65 (по EN 60 529 / МЭК 529)

**Чувствительный элемент:**  
 диафрагма, нержавеющая сталь (варианты, смотри страницу 2)

**Диапазоны:** 0 ... 16 до 0 ... 100 мбар (смотри пункт 2, страницы 2)

**Допустимая окружающая среда:** -20 ... 60°C

**Проводные соединения:** ½" NPT внутр. (варианты пункт 4 2 страницы)

**Электрические присоединения:** через внутренние клеммы  
**Заземление:** 1 внутреннее и 1 внешнее через винты с макс. площадью сечения проводов 4 мм<sup>2</sup>

**Электроконтакты:** 1 или 2 микропереключателя SPDT с фиксированной или настраиваемой точкой (смотри пункт 1.3 2 страницы)  
 Функция DPDT определяется двумя переключателями SPDT с одновременным действием в 0.2% от диапазона.

**Повторяемость:** ± 1% от диапазона

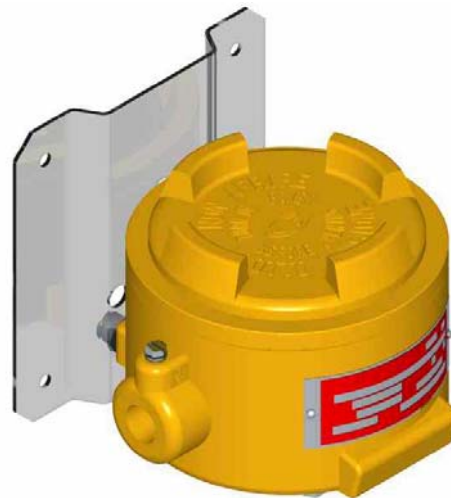
**Настройка точки срабатывания:** через настроечный винт, доступный после снятия крышки. Настройка точки срабатывания по всему диапазону и, в случае 2 микропереключателей, независимо для каждого.

**ATEX** Equipment: certified according to ATEX 94/9/EG Group II Category 1/2G Annex III+IV

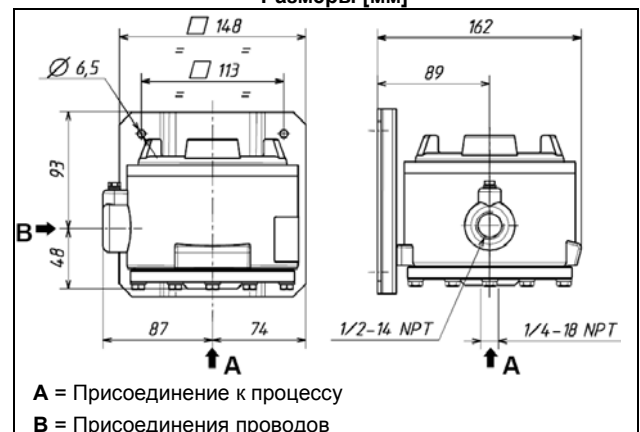


Equipment: certified according to PED 97/23/EC Annex I Category IV Modules B+D

# IP65



Размеры [мм]



Масса [кг]: 3,5

Руководство по эксплуатации: NI-221 E

**Присоединение к процессу:**

¼" NPT внутренняя (варианты: другие присоединения к процессу [с переходником] и фланцами смотри пункт 3, 2 страницы)

**Установка:**

Непосредственная или поверхностная (стандарт) для установки на трубу 2" (с дополнительной скобой)

Код заказа:

Код заказа - Диапазон – Присоединение к процессу –  
Электрические присоединения - Варианты.Пример

**MAVXXUN - 0/60 мбар - 1/4" NPT внутр - 1/2" NPT внутр**

1 Код заказа **MAV**

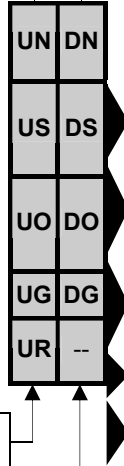
Модель

1.1 Смачиваемые части

Мембрана	Присоединение к процессу	
AISI 316	AISI 316	<b>XX</b>
AISI 316+PTFE <sup>②</sup>	AISI 316	<b>TX</b>
AISI 316+PTFE <sup>②</sup>	AISI 316+PTFE	<b>TT</b>
MONEL	MONEL	<b>KK</b>
MONEL	AISI 316	<b>KX</b>

O-Ring: FPM/Viton

② TEFLON®-покрытие  
только для диапазонов 0/60 мбар и 0/100 мбар



1.2 Электроконтакты

- 1 микропереключатель SPDT
- 2 микропереключателя SPDT

Специальные характеристики переключателей		① Электрические параметры (нагрузка)	
		AC	DC
С фиксированным гистерезисом срабатывания	С серебряными контактами	<u>15A 380V</u>	<u>2A 24V</u> 0,5A 125V 0,25A 220V
	С серебряными контактами, заполнение инертным газом	<u>15A 380V</u>	<u>2A 24V</u> 0,5A 220V
	С контактами, покрытыми золотом, заполнение инертным газом	<u>1A 125V</u>	<u>0,5A 24V</u>
	С контактами, покрытыми золотом	<u>1A 125V</u>	<u>0,5A 24V</u>
	Настраиваемый гистерезис, с серебряными контактами	<u>20A 380V</u>	<u>2A 24V</u> 0,5A 220V

① На именной табличке прибора, только подчеркнутые данные

2 Диапазон

		мбар	-16/0	-25/0	-40/0	-60/0	-100/0
Допустимое давление	мбар		-21	-35	-55	-90	-150
	мбар		0/16	0/25	0/40	0/60	0/100
Максимальный гистерезис	U	мбар	1,9	2	2	2,4	3,5
	D	мбар	2,8	3	3,2	4,2	5
	R	мбар	N. A.	6-20	8-20	8-21	8-23

U = Переключатель UN, US, UO, UG  
D = Переключатель DN, DS, DO, DG  
R = Переключатель UR

3 Присоединение к процессу

**1/4" NPT внешн** Варианты **1/2" NPT внутр, 1/2" NPT внешн, G 1/2 В внешн, другое по запросу**

③ Модель MAVTT допустимо G 1/2 В внешнее

4 Электрические присоединения

**1/2" NPT внутр** ③ Варианты **3/4" NPT внутр, Gk 1/2 внутр, Gk 3/4 внутр**

5 Варианты

Калибровка точки срабатывания  
Скоба для установки на трубу 2"  
Доп.давление 10 бар

6 Версии по запросу

NACE      NACE+морская      Морская      Аммиачная      Тропическая

Спецификации и размеры, приведенные в данном документе, отражают техническое состояние изделия на момент выхода данного документа из печати. Возможные технические усовершенствования конструкции и замена комплектующих производятся без предварительного уведомления.



**WIKAI Alexander Wiegand GmbH & Co. KG**  
Alexander Wiegand Straße 30 · 63911 Klingenberg · Germany  
Tel. (+49) 93 72/1 32-0 · Fax (+49) 93 72/1 32-4 06/4 14  
www.wika.de · E-Mail: info@wika.de

Products manufactured by  
Ettore Cella SpA  
Viale De Gasperi, 48  
20010 Barregio (Milano) · Italy

